

Pojišťovnictví: Globální témata v českém kontextu

Jan Matoušek

výkonný ředitel České asociace pojišťoven

VŠE, 1. února 2019

Regulace a čísla **2018**

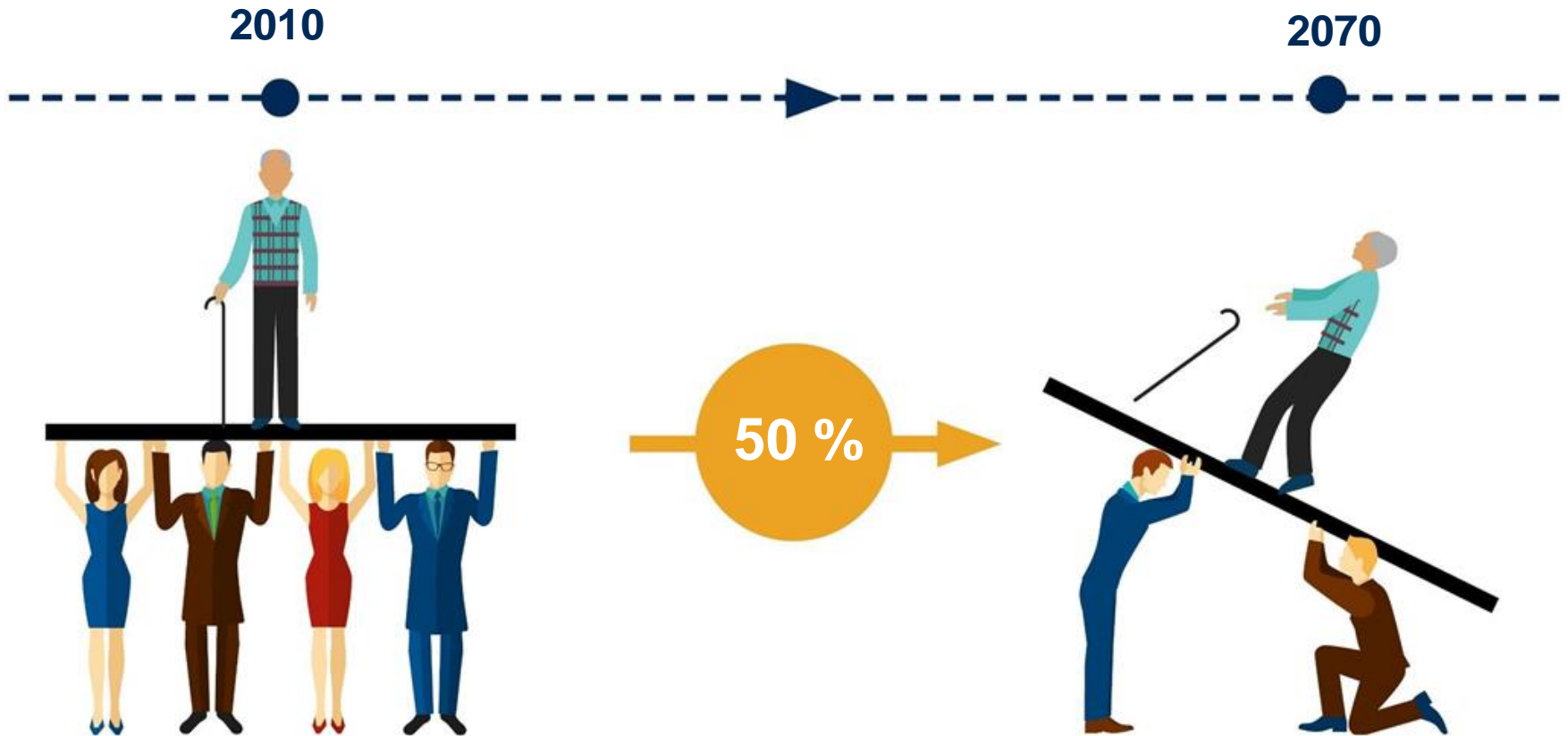


Vyplacené
pojistné plnění
92 mld. Kč

Meziroční
nárůst trhu
4,8 %

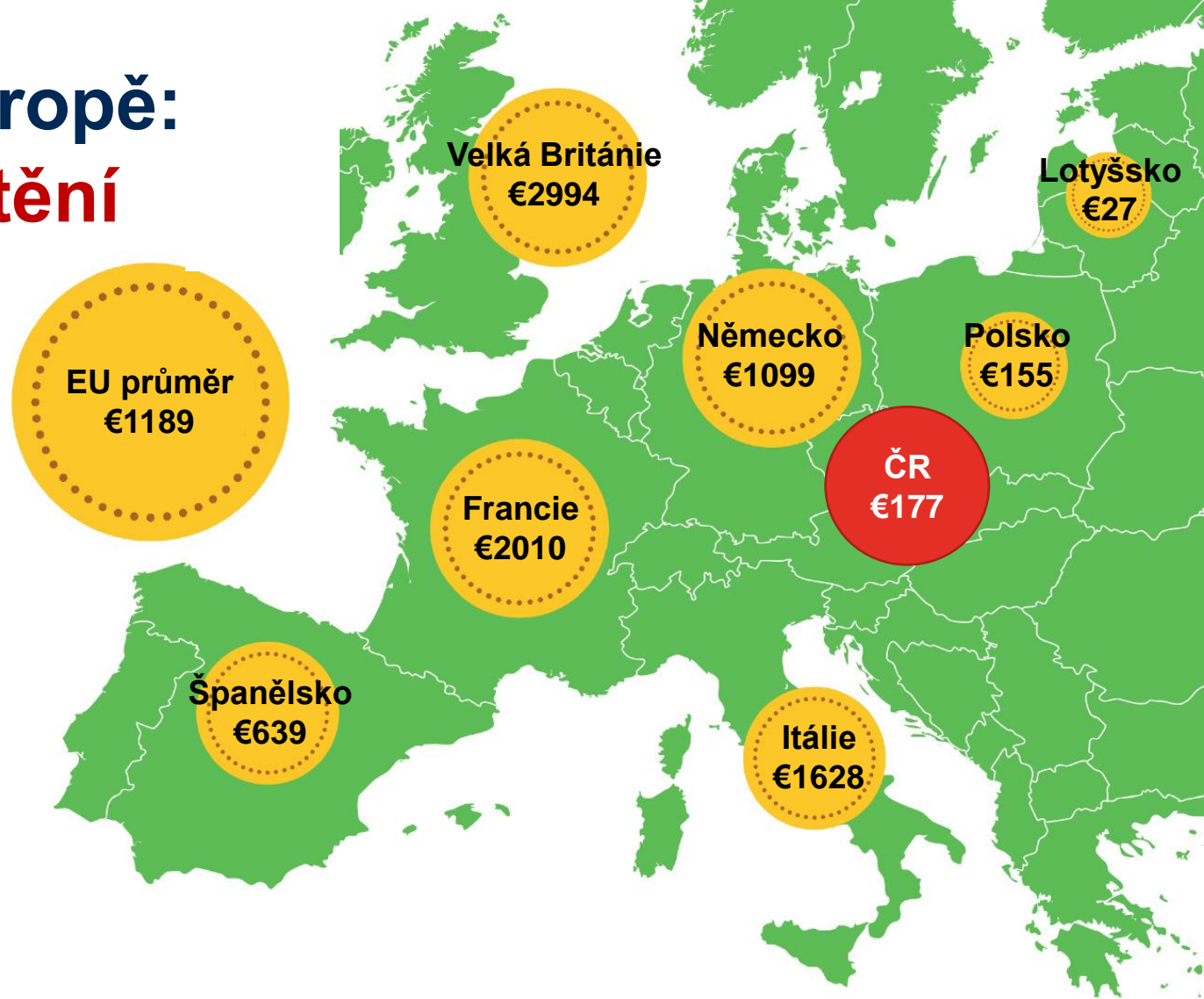


Penze a soukromé zdravotní pojištění **cap**



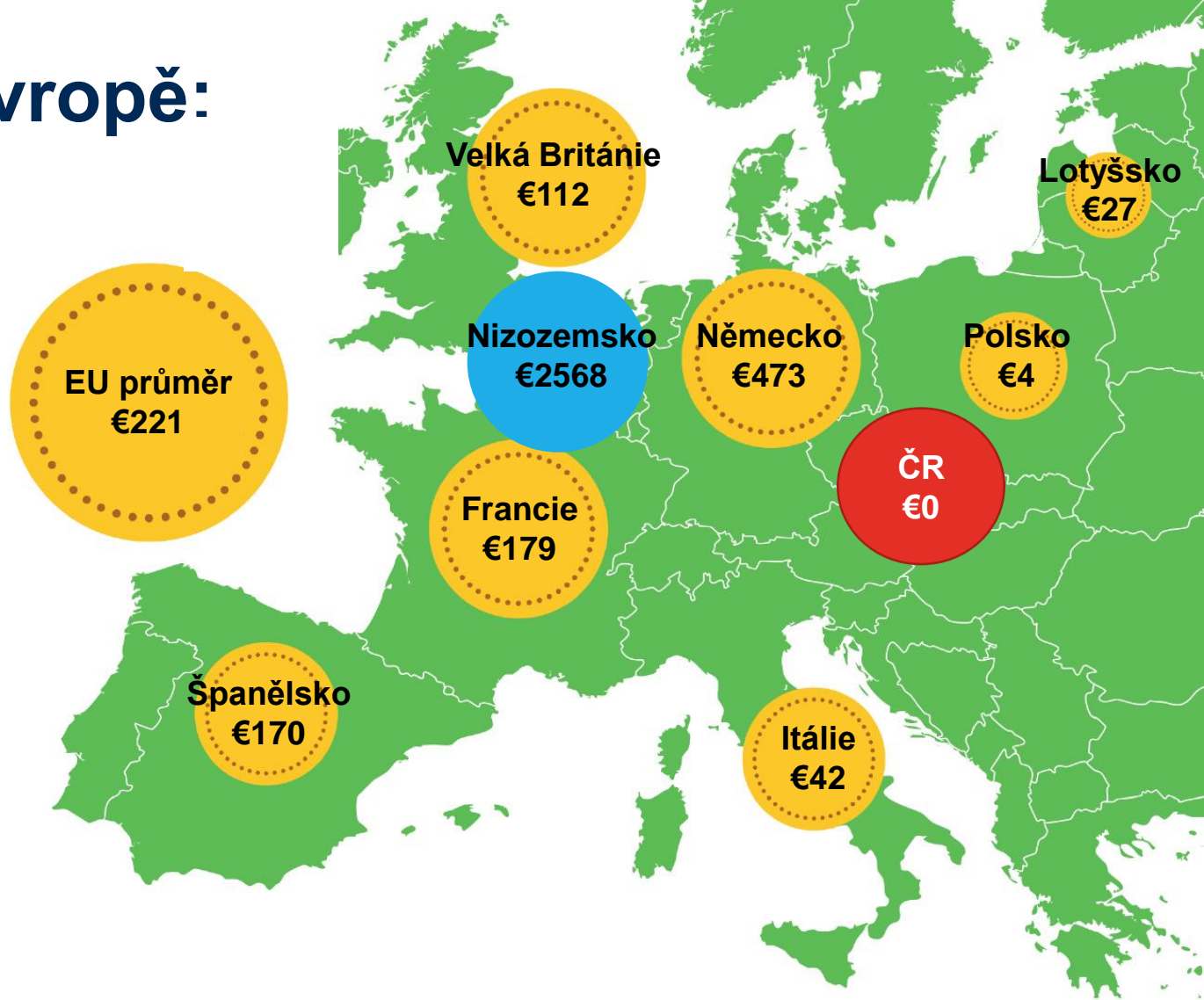
Zdroj: Zpráva o stárnutí obyvatelstva, Evropská komise, 2018

Rozdíly v Evropě: životní pojištění



Zdroj: Insurance Europe, 2017 – průměrné pojistné na obyvatele

Rozdíly v Evropě: Soukromé zdravotní pojištění



Zdroj: Insurance Europe, 2017 – průměrné pojistné na obyvatele

Extrémní kybernetický útok může být tak nákladný jako škody po superbouři Sandy v roce 2012



Masivní kyberútok

\$53mld.



Superbouře Sandy

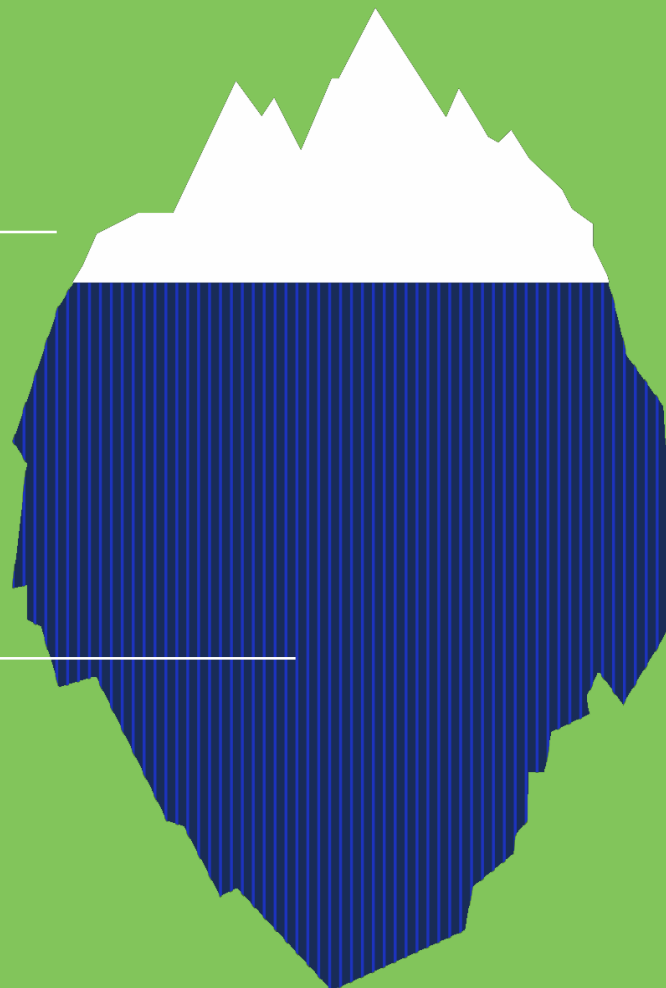
\$50-70mld.

42%

firem je znepokojeno
budoucí možností
úniku nebo krádeže
dat

92%

firem zažilo v uplynulých
5 letech únik nebo krádež dat



Totální ztráty
\$330mld.

ČR – povodně 1997
63 mld. Kč

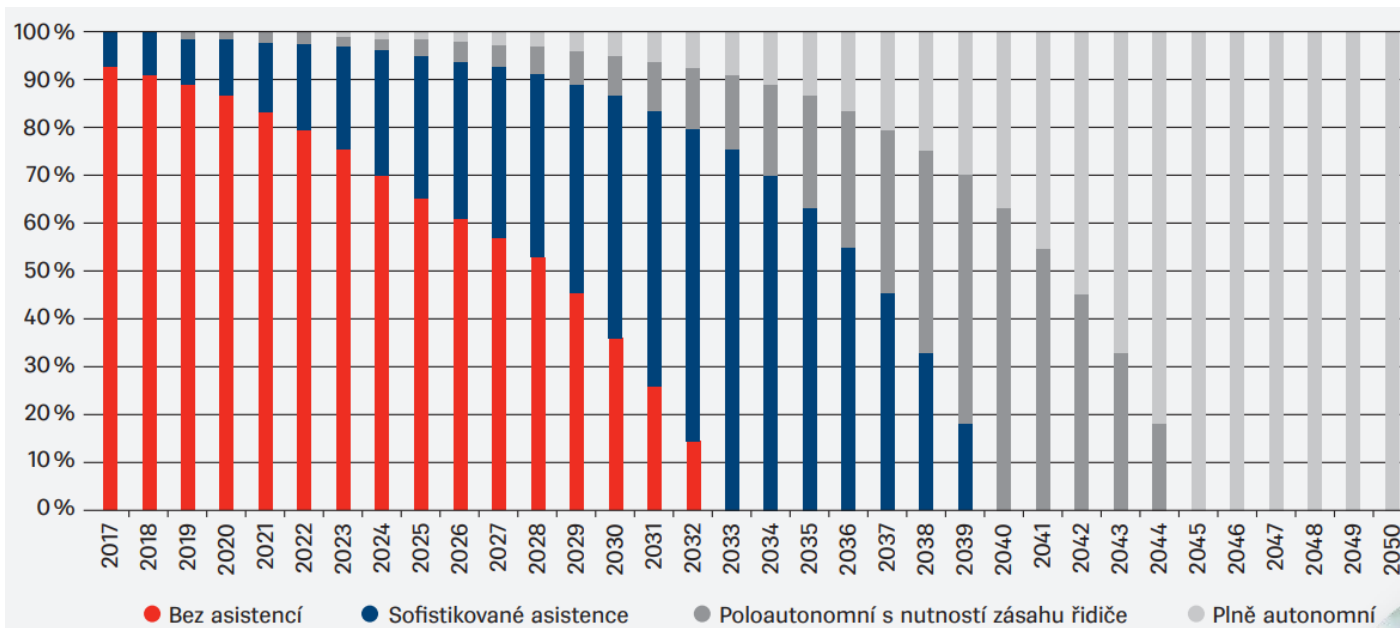
ČR – povodně 2002
73 mld. Kč

Pojištěné ztráty
\$135mld.

ČR – povodně 1997
9,7 mld. Kč

ČR – povodně 2002
36,7 mld. Kč

Budoucnost s autonomními vozy



Česká asociace pojišťoven pro společnost



Nepozornost
zabíjí



www.nepozornostzabiji.cz

Jak správně postupovat při nehodě nebo poruše



1. Oblečte si reflexní vestu a opusťte vozidlo. Při pohybu ve vozovce dbejte zvýšené opatrnosti.

2. Umístěte za vozidlo výstražný trojúhelník: na dálnici nejméně do vzdálenosti **100 m**, jinde alespoň **50 m**.

3. V případě zranění kontaktujte linku **112** a přiveďte pomoc.



Děkuji za pozornost